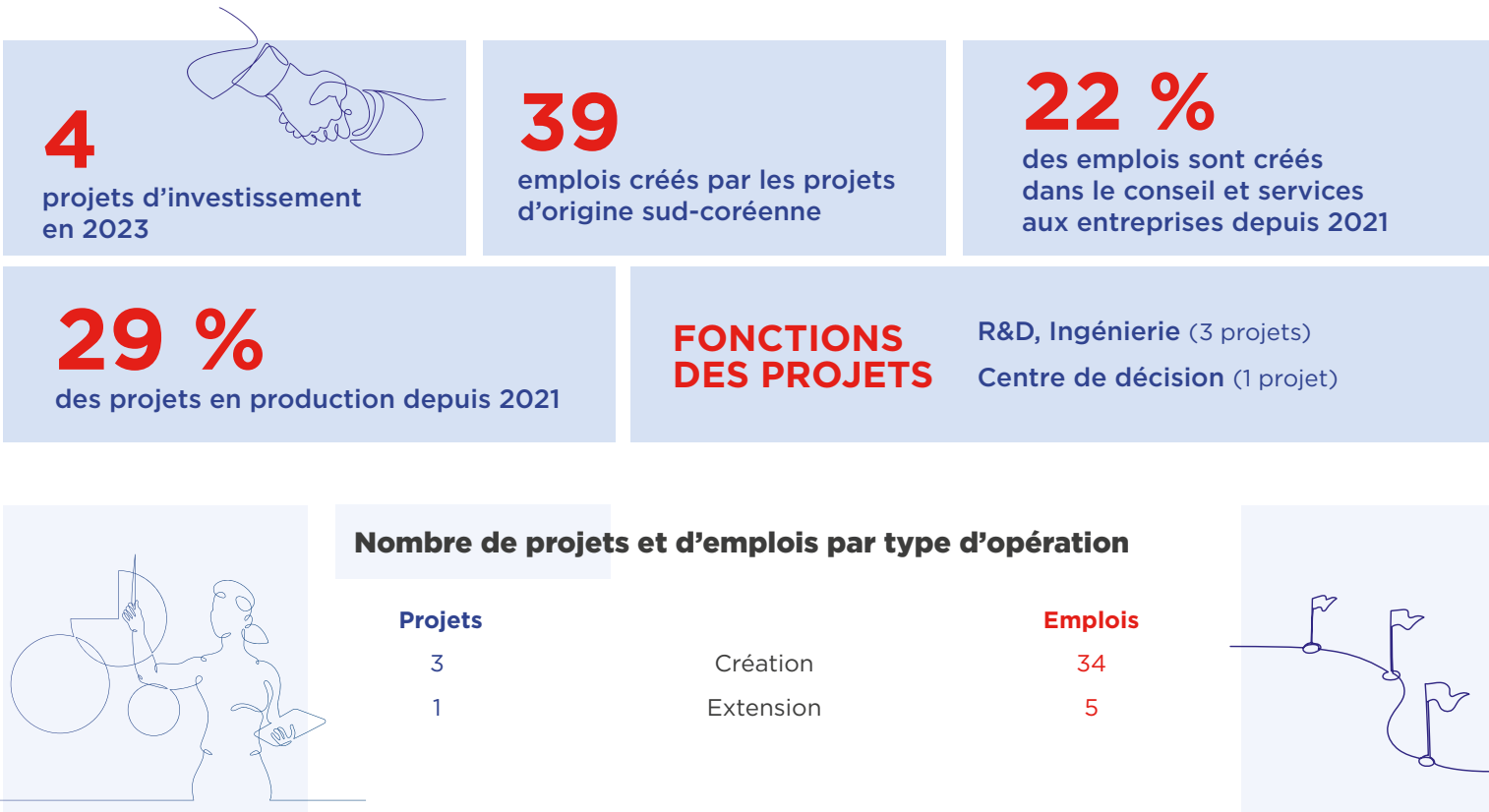


CORÉE DU SUD

En 2023, 4 projets d'investissement sud-coréens ont été recensés en France, entrainant la création de 39 emplois sur le territoire.



Ils investissent en France en 2023

CryptoLab est une entreprise sud-coréenne réputée pour son expertise dans la technologie de chiffrement homomorphe (FHE) et a été reconnue pour son excellence technologique et son leadership dans des projets collaboratifs avec des grandes entités telles qu'IBM, Samsung Electronics, LG U+ et Naver Cloud. Distingué en tant que titulaire du brevet pour la technologie FHE, CryptoLab a connu le succès en déployant ses solutions auprès du fonds de pension national sud-coréen et du bureau de crédit coréen. Dans son engagement en faveur de collaborations mondiales, CryptoLab s'engage activement auprès des chercheurs du monde entier. Pour établir sa première présence internationale, CryptoLab a sélectionné de façon stratégique la ville de Lyon, (région Auvergne-Rhône-Alpes), grâce à son environnement de recherche de haute qualité.

Samsung Electronics, le géant sud-coréen de l'électronique, a ouvert un « Samsung Computational Design Lab » en Île-de-France. Ce laboratoire d'innovation, qui accueille une dizaine de designers et ingénieurs, vise à améliorer les processus de conception traditionnels en appliquant des technologies avancées telles que l'intelligence artificielle, l'apprentissage automatique et la conception computationnelle. Lancé à Paris au sein de la filiale Samsung Electronics France, le laboratoire de design mettra en œuvre une nouvelle forme de collaboration entre designers et machines pour pouvoir simuler des produits réels et améliorer l'expérience utilisateur.

À partir de 2023, sont comptabilisés par Business France dans le Bilan, les investissements de décarbonation, digitalisation, sauvegarde et partenariats technologiques, lorsqu'ils ne génèrent pas d'emplois, car ils renforcent l'outil industriel français, pérennisent les sites des investisseurs étrangers et entrent dans la stratégie d'attractivité France 2030.

Investissements sud-coréens en France

Le stock d'IDE d'origine sud-coréenne s'élève à 1,1 Md€*.

En 2023, la France a accueilli 4 projets d'investissement d'origine sud-coréenne. Ils ont permis la création de 39 emplois directs sur le territoire français.

Parmi ces projets, 3 concernent des activités de R&D et ingénierie, et le dernier constitue la création d'un centre de décision. Sur les 3 dernières années ce sont les activités de production qui ont dominé (29 % des projets) suivis des centres de décision (21 % des projets).

Les projets couvrent des secteurs d'activité variés. En 2023, les secteurs destinataires des investissements sud-coréens sont l'agroalimentaire, la

chimie, l'électronique ainsi que les prestations informatiques.

De manière globale, depuis 2021, c'est le secteur du commerce et de la distribution qui cumule la plus grande part de projets (14 %) et celui des conseils et services aux entreprises en termes d'emplois (22 %).

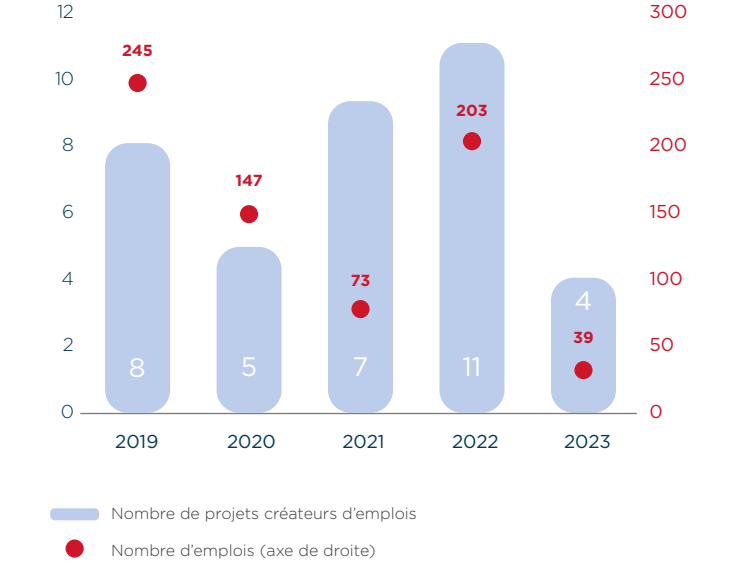
Les projets d'investissement sud-coréens ont été captés dans leur majorité par la région Île-de-France (3 projets). Le dernier projet a bénéficié à la région Auvergne-Rhône-Alpes.

*Source : Banque de France, 2023, stock d'investissements directs en France d'origine immédiate au 31/12/2022.

Répartition par fonction servie par l'investissement

| Fonction du projet | Nombre | | Part | |
|-------------------------|---------|---------|---------|---------|
| | Projets | Emplois | Projets | Emplois |
| Centre de décision | 1 | 24 | 25 % | 62 % |
| R&D, Ingénierie, Design | 3 | 15 | 75 % | 38 % |
| Total | 4 | 39 | 100 % | 100 % |

Évolution des projets et des emplois depuis 2019



Répartition sectorielle des projets

| Secteur d'activité | Nombre | | Part | |
|---------------------------|---------|---------|---------|---------|
| | Projets | Emplois | Projets | Emplois |
| Agroalimentaire | 1 | 24 | 25 % | 62 % |
| Chimie, plasturgie | 1 | 6 | 25 % | 15 % |
| Électronique grand public | 1 | 5 | 25 % | 13 % |
| Prestations informatiques | 1 | 4 | 25 % | 10 % |

Régions d'accueil en 2023

